



Donaldson
FILTRATION SOLUTIONS

Процессная фильтрация От чистоты до стерильности

(P)-SRF

ОСНОВНЫЕ ХАРАКТЕРИСТИКИ И ПРЕИМУЩЕСТВА:

- Жесткая и механически устойчивая конструкция
- Очень долговечная конструкция
- Прошел испытание на целостность по НИМА
- Термостойкость до 200 °С
- Соответствует требованиям CFR Раздел 21 к пищевым контактам и ЕЕС/1935/2004



ОБЛАСТИ ПРИМЕНЕНИЯ:



Молочная промышленность

Пивоварение

Пищевая промышленность

Фармацевтическая промышленность

Химическая промышленность

Упаковка

Donaldson Filtration Deutschland GmbH
Büssingstr. 1
42781 Haan
Германия

Web: www.donaldson.com

Donaldson[®]
Ultrafilter

ОПИСАНИЕ ИЗДЕЛИЯ

Фильтры (P)-SRF представляют собой намотанный глубинный фильтр с внутренней и внешней защитной сеткой и концевыми адаптерами из нержавеющей стали. Удерживающая способность составляет $\geq 99,99998\%$ по отношению к размеру $\leq 0,2$ мкм. Фильтрующий материал из пространственного боросиликатного микрофиламентного волокна без связующих добавок с внутренним объемом 95% обеспечивает высокую грязеемкость при низком дифференциальном давлении и высокой пропускной способности. Фильтрующий материал обладает гидрофобными свойствами.

Элемент (P)-SRF был разработан для надежной стерильной фильтрации сжатого воздуха и других технологических газов. Данный фильтроэлемент отвечает высоким требованиям пищевой (пивоварение, молочная промышленность, безалкогольные напитки) и фармацевтической отрасли и обеспечивает надежную работу даже в экстремальных условиях эксплуатации. Этот глубинный фильтр на основе боросиликатного микроволокна обладает высокой грязеемкостью и длительным сроком службы.

Все компоненты изделия отвечают требованиям норм США и Европы к пищевым контактам в соответствии с CFR Раздел 21, и EEC/1935/2004. Слои стекловолнистого фильтрующего материала закреплены на внешнем и внутреннем каркасе из нержавеющей стали и присоединены к концевым адаптерам. Стойкая конструкция из нержавеющей стали делает возможным до 100 циклов стерилизации и выдерживает высокое дифференциальное давление в обоих направлениях потока. Стерильные фильтроэлементы (P)-SRF обеспечивает безопасную работу и многократность применения.

ТЕХНИЧЕСКИЕ ХАРАКТЕРИСТИКИ ИЗДЕЛИЯ

Технические характеристики изделия

Рейтинг фильтрации:	• $\geq 99,99998\%$ по отношению к размеру $\leq 0,2$ мкм
Фильтрующая поверхность:	• $0,05 \text{ м}^2$ для элемента длиной 250 мм (10 дюймов)
Температурный диапазон	• от -20°C (-4°F) до 200°C (400°F)
Максимальное диф. давление	• 5 бар (75 psid) независимо от давления в системе и направления потока
Срок службы при непрерывной работе	• 12 месяцев
Срок службы при периодической работе	• 6 месяцев
Общее время обработки паром*	• 121°C (250F) насыщенным паром, > 100 циклов (30 мин)

*Величины основаны на данных лабораторных тестов с запасом устойчивости к пару. Необходимо проверить фильтроэлемент на месте фактического использования. Для получения рекомендаций по процессу автоклавирования/обработки паром обращайтесь в компанию Donaldson.

Намотанный глубинный стерильный фильтр (P)-SRF применяется в следующих сферах:

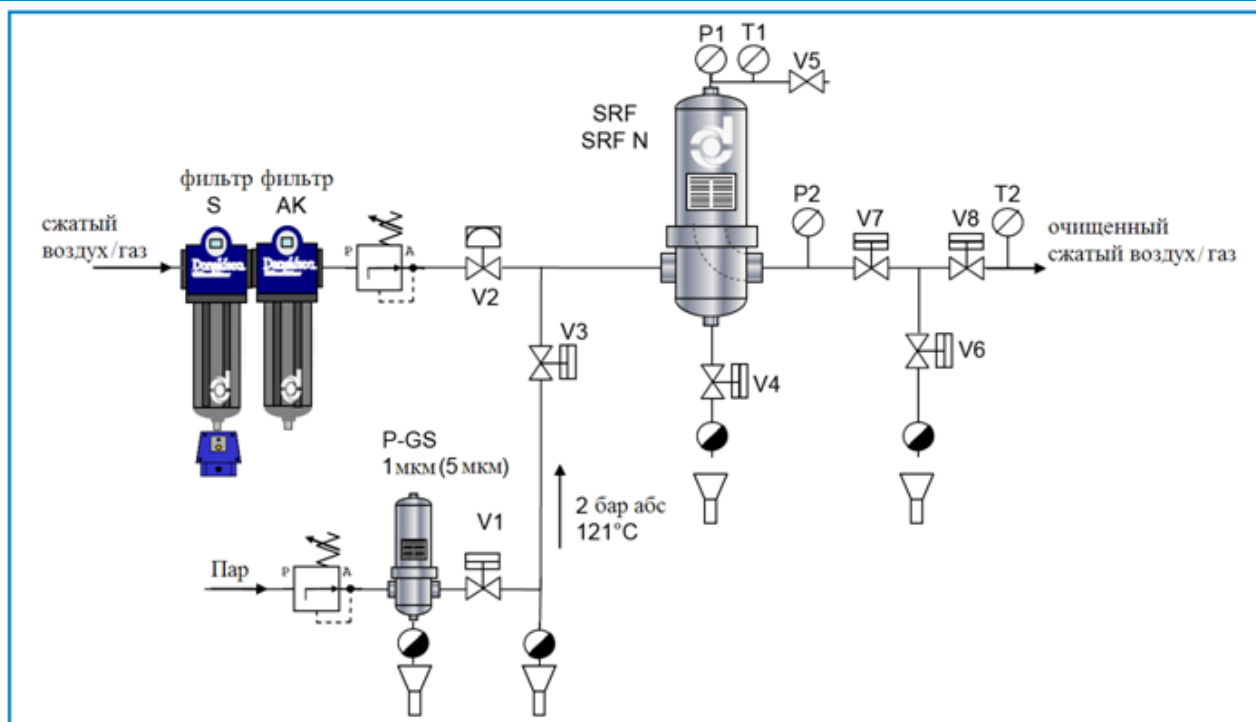
Фильтрация воздуха и газов

- Сжатый воздух
- Углекислый газ
- Воздух для ферментации
- Вентиляция емкостей
- Технические газы

Отрасли применения

- Химическая промышленность
- Фармацевтическая промышленность
- Биотехнология
- Пивоварение
- Молочная промышленность
- Асептическая упаковка
- Пищевая промышленность
- Госпитали

ПРИМЕР УСТАНОВКИ (СТЕРИЛИЗАЦИЯ ПРОТИВОТОКОМ)



КАЧЕСТВО МАТЕРИАЛОВ (соответствие нормам США)

Все компоненты фильтроэлемента (P)-SRF соответствуют FDA для пищевых контактов **CFR, Раздел 21**

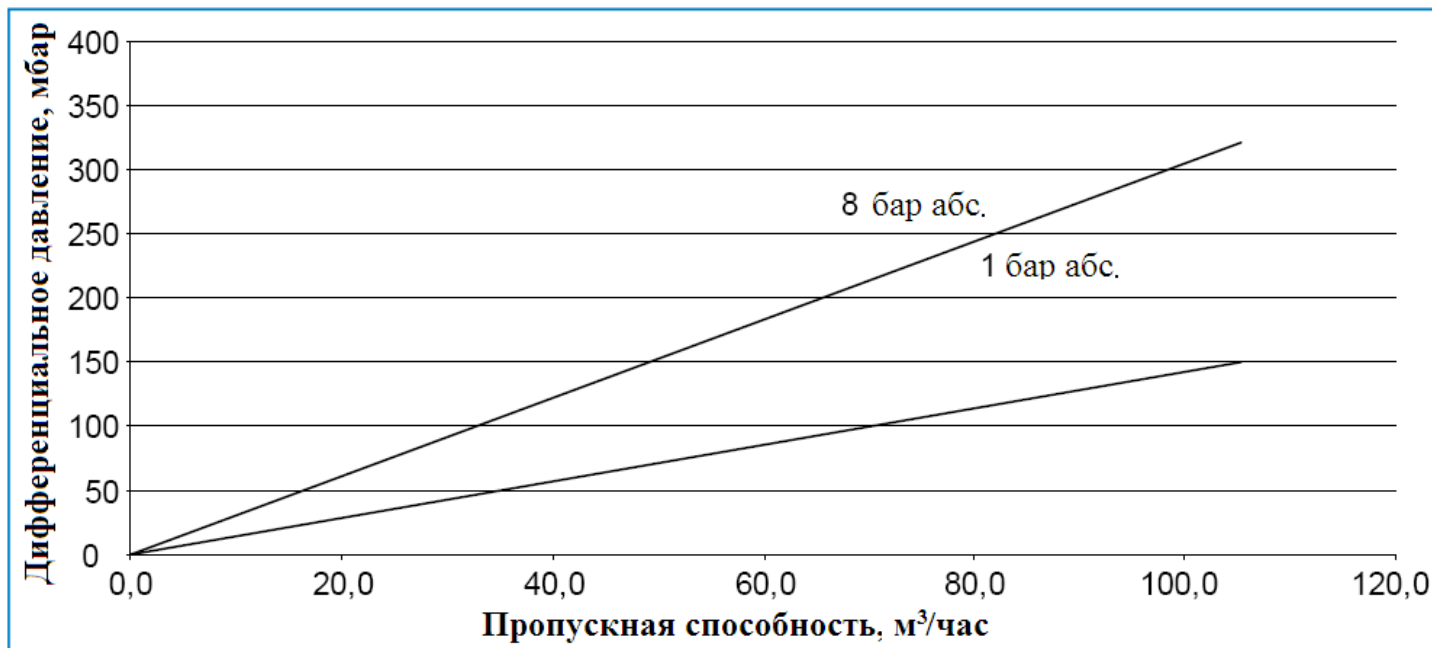
Материалы фильтра	Раздел CFR	
Фильтрующий материал:	Боросиликат	177.2260
Внешняя поддержка:	ПТФЭ	177.1550
Внутренняя поддержка:	ПТФЭ	177.1550
Внешняя защита:	Нержавеющая сталь 1.4304	211.65
Внутренняя защита:	Нержавеющая сталь 1.4304	211.65
Концевые адаптеры:	Нержавеющая сталь 1.4304	211.65
Уплотнительные кольца:	ЭПДМ	177.2600
В качестве альтернативы:	Силикон	177.2600
	Буна N	177.2600
	Силикон покрытый ПТФЭ	177.1550
	Витон покрытый ПТФЭ	177.1550
Способ герметизации:	Термосвязывание	

Все изделия проверены и отвечают следующим требованиям:

- Компания Donaldson Filtration Deutschland GmbH подтверждает, что все материалы, используемые в (P)-SRF элементе соответствуют нормативным и законодательным требованиям и Европейской Директиве (ЕС) Номер 1935/2004 для пищевых контактов. Данные изделия предназначены для косвенного использования в фильтрации газов, поэтому тест на миграцию материала ограничен условиями окружающей среды.
- Все стерильные фильтры полностью испытаны по ASTM D 2986-91 и DIN EN 1822 для подтверждения соответствия установленным нормам качества и проектным спецификациям для гарантии надежных эксплуатационных качеств.
- По запросу предоставляется сертификат соответствия DIN EN 10204.

ХАРАКТЕРИСТИКИ ПОТОКА

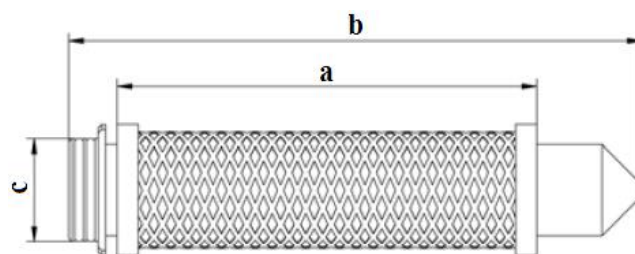
(P)-SRF, 10 дюймов, ВОЗДУХ, 25 °С, при 1 бар абс. и 8 бар абс.



ТИПЫ КОНЦЕВЫХ АДАПТЕРОВ

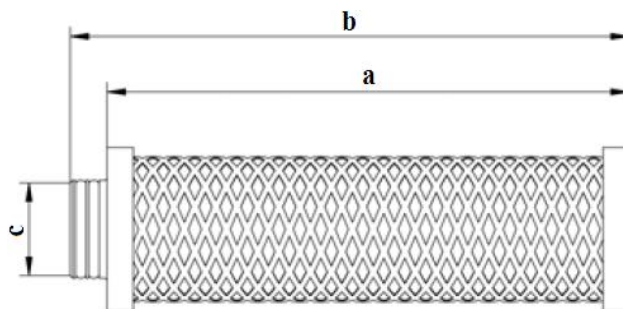
Размеры (соединение CODE 7)

CODE 7						
Размер	a		b		c	
	мм	дюймы	мм	дюймы	мм	дюймы
10 дюймов	125	4,92	190	7,48	56,5	2,22
20 дюймов	250	9,84	315	12,40	56,5	2,22
30 дюймов	500	19,68	585	22,24	56,5	2,22
40 дюймов	750	29,53	815	32,08	56,5	2,22



Код 7: уплотнительные кольца 2 x 226, 2 штыковых замка, ориентирующая пика

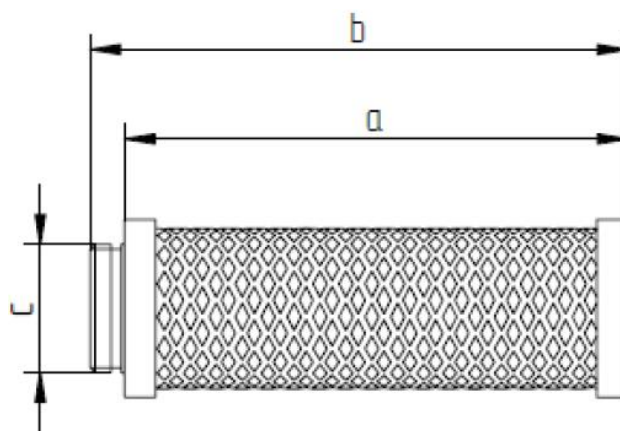
Размеры (разъемное соединение uf)							
Разъемное соединение uf							
Размер	a		b		C		CF*
	мм	дюймы	мм	дюймы	мм	дюймы	
03/10	76	2,99	87	3,42	30	1,18	0,12
04/10	104	4,09	118	4,64	30	1,46	0,17
04/20	104	4,09	118	4,64	37	1,46	0,19
05/20	128	5,04	142	5,59	37	1,46	0,25
05/25	128	5,04	142	5,59	37	1,46	0,32
07/25	180	7,08	194	7,64	37	1,46	0,47
05/30	128	5,04	144	5,67	61	2,40	0,46
07/30	180	7,08	196	7,71	61	2,40	0,68
10/30	254	10	270	10,63	61	2,40	1,00
15/30	381	15	397	15,63	61	2,40	1,55
20/30	510	20	526	20,63	61	2,40	2,10
30/30	764	30	780	30,63	61	2,40	3,28
30/50	764	30	780	30,63	89	3,50	5,89



* разъемное соединение с двойным уплотнительным кольцом

** Коррекционный коэффициент для фильтрующей поверхности и пропускной способности

Размеры (резьбовое соединение)					
Резьбовое соединение					
Размер	a		b		c
	мм	дюймы	мм	дюймы	
2/1,5	66	2,598	76	2,992	1½ x1 1/16" м
3/1,5	76	2,992	86	3,386	1½ x1 1/16" м
4/1,5	112	4,409	122	4,803	1½ x1 1/16" м
4/2,5	103	4,055	127	5,000	R1"
5/2,5	127	5	151	5,945	R1"
5/3	127	5	149	5,866	R1"
10/3	254	10	376	10,866	R1"
15/3	381	15	407	16,024	R2"
20/3	508	20	537	21,142	R2"
30/3	762	30	788	31,024	R2"
30/5	762	30	782	30,787	R3"



ООО «ДФильтр»
 125438, Москва, ул. Михалковская, д.63Б, стр.4, оф. 433
 Тел.: +7(495) 617-08-14
 Факс: +7 (495) 617-08-14
 Эл. почта: dfilter@dfilter.ru

- **Элемент испытан на целостность с помощью DOP теста**
- **Для получения информации по тесту на целостность или сервису теста обращайтесь к инженеру отдела продаж компании Donaldson и зайдите на наш сайт в интернете www.donaldson.com!**